



Informationsabend zur Anmeldung

für das Schuljahr 2026-27

Herzlich willkommen!

Ein paar Zahlen



- ca. 390 Schülerinnen und Schüler in 16 Klassen

Rotes Haus (Mülheimer Freiheit 99):

- 10 Klassen:
 - vier 1. Schuljahre
 - vier 2. Schuljahre
 - zwei 3. Schuljahr im Mensagebäude

Gelbes Haus (Düsseldorfer Straße 9):

- 6 Klassen:
 - vier 4. Schuljahre
 - zwei 3. Schuljahr
- ca. 30 Kinder im Gemeinsames Lernen

Unser Kollegium



Unser Kollegium



- 22 Grundschullehrer*innen
- 4 Sonderpädagog*innen
- 2 Lehramtsanwärter*innen
- 1 HSU Lehrer für Türkisch
- 3 Sozialpädagog*innen für die Schuleingangsphase
- 2 Fachkräfte im multiprofessionellen Team für die Stufen 3/4
- 2 Kolleg*innen aus dem Rheingymnasium (Überhangstellen)
- 1 Schulsozialarbeiterin
- 1 Alltagshelferin
- 1 Vertretungskraft

Startchancen-Schule

- sind wir seit dem Schuljahr 25-26
- in das Programm wurden wir aufgenommen aufgrund unseres Sozialindex von 6
- das Startchancenprogramm läuft bis 31.07.2034
- Ziele sind:
 - die Verbesserung der Basiskompetenzen in Deutsch und Mathematik
 - die Förderung der sozialen und emotionalen Entwicklung der Kinder
- verbunden mit dem Programm sind Gelder:
 - für die Ausstattung
 - für Lehr- und Lernmaterialien
 - die Fortbildung des Kollegiums
 - eine Personalmaßnahme (eine MPT für 5 Jahre)



Rotes Haus (SEP)



- Im Roten Haus an der Mülheimer Freiheit 99 liegt der Schwerpunkt auf der Schuleingangsphase (SEP). Die Klassen dort sind entsprechend der Bedürfnisse jüngerer Kinder in der Schuleingangsphase möbliert und eingerichtet.
- Alle Angebote rund um die SEP werden in diesem Gebäude gebündelt, um den Kindern in Klasse 1 und 2 ein multiprofessionelles Förder- und Förderangebot an einem Standort anbieten zu können.
- Auf jeder Etage befinden sich zwei Klassen 1 und zwei Klassen 2, die als Partnerklassen im Sinne der SEP kooperieren.
- Die Räume der Sozialpädagogen für die Schuleingangsphase und der SonderpädagogInnen sind ebenfalls auf den Fluren und entsprechend der Bedürfnisse der Kinder gestaltet.

Impressionen aus dem roten Haus

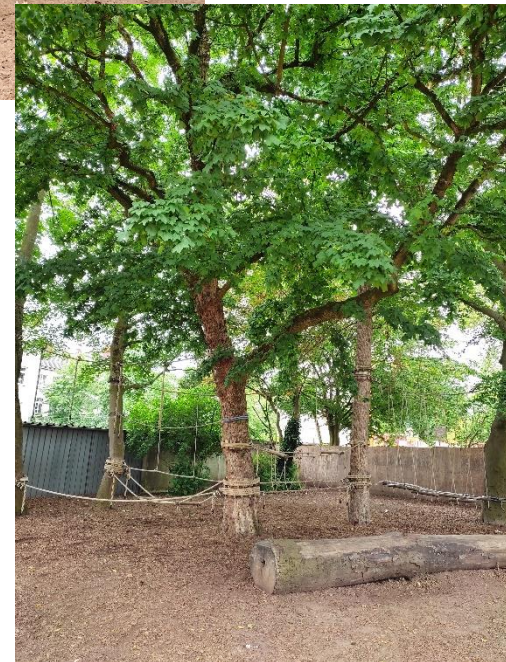


Gelbes Haus und Mensagebäude:



- Im gelben Haus an der Düsseldorfer Straße 9 und im Mensagebäude an der Mülheimer Freiheit 99 befinden sich die Klassen 3 und 4.
- Die Kinder wechseln also nach der SEP gemeinsam mit der Lehrkraft das Gebäude.
Dadurch erleben die Kinder
 - a) den erfolgreichen Abschluss der SEP – sie ziehen weiter.
 - b) einen Rollenwechsel (jährlicher Wechsel von „klein“ und „groß“).
 - c) eine Vorbereitung auf den anstehenden Schulwechsel nach Klasse 4.
- Auch hier begleiten multiprofessionelle Teams die Kinder entsprechend ihres Entwicklungsstandes in ihren individuellen Lernprozessen und bieten an einem Standort passende Förder- und Forderangebote an.
- Die Klassenräume und das Schulgebäude sind entsprechend den Bedürfnissen von Dritt- und Viertklässlern möbliert und ausgestattet.
- Die Klassen 3 und 4 haben im letzten Schuljahr bei der Ausstattung mit iPads eine Aufstockung erhalten, um die Förderung der Medienkompetenz in diesen Schuljahren weiter auszubauen.

Impressionen aus dem gelben Haus



Teams

Die Klassenteams bestehen aus:

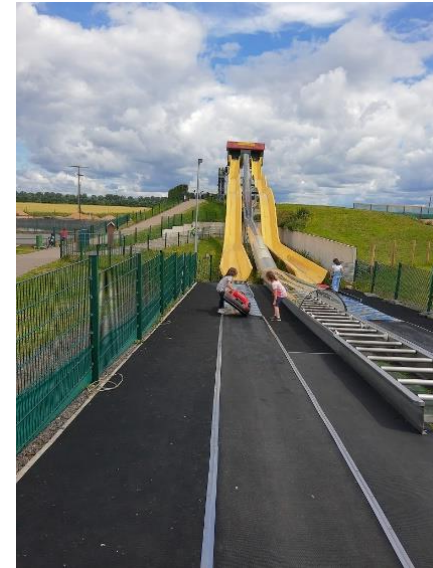
- Klassenlehrer*innen
- Sonderpädagog*innen
- Fachlehrer*innen
- evtl. LAA
- Schulsozialpädagog*innen in Klasse 1 und 2 oder Fachkraft für das Multiprofessionelle Team in Klasse 3 und 4
- 2 OGS- Mitarbeiter*innen

Offener Ganztag OGS



- Rhythmisierung des Tages:
 - Unterricht
 - Essen/Freispielen
 - Lernzeiten
 - AGs/Freispielen/Projekte
- Mittagessen wird frisch zubereitet
- 16 Gruppen, Gruppe = Klasse
- jede Gruppe hat zwei Betreuer*innen
- OGS-Mitarbeiter*innen bilden sich regelmäßig sowohl intern als auch extern weiter
- Frühbetreuung ab 7.30 Uhr und Spätbetreuung bis 16.30 Uhr nach Bedarf

Impressionen aus der OGS



Zusammenarbeit Schule - OGS



- wöchentliche festgelegte Teamsitzung
- gemeinsame Förderplanwochen (2 pro SJ)
- gemeinsame Projekte
- gemeinsame Ausflüge, Klassenfahrten
- OGS begleitet Unterricht ca. 4 Stunden pro Woche
- Lernzeit (täglich außer Di.)

Zusammenarbeit Schule - OGS



Lernzeiten mit parallelen Förder-/Förderbändern:

1. Schuljahr:

5. Std. Essen

6. Std. Lernzeit oder Förder-/ Förderband

2. Schuljahr:

5. Std. Lernzeit oder Förder-/ Förderband

6. oder 7. Std. Essen

3. Schuljahr + 4. Schuljahr:

wechselnde Lernzeiten und Förder-/ Förderbänder
aufgrund der Essenszeiten

Schüler*innenpartizipation



- **Klassendienste:**
Bei uns übernehmen die Schüler*innen Verantwortung bei der Durchführung von Diensten in ihren Klassen.
- **Klassensprecher*innen:**
Die gewählten Vertreter*innen jeder Klasse nehmen einmal im Monat an den Treffen des Schüler*innenrates teil.
- **Streitschlichtung:**
Einige Kinder unserer vierten Schuljahre absolvieren ein Trainingsprogramm, um anschließend im Team Schüler*innen bei der Lösung von Konflikten zu unterstützen.
- **Klassenrat:**
Wöchentlich findet in jeder Klasse der Klassenrat statt, indem in ritualisierter Form alle Angelegenheiten der Klasse nach demokratischen Prinzipien von den Schüler*innen selbständig geklärt werden.
- **Schüler*innenrat:**
In diesem Gremium werden schulische Themen aller Art von den Vertreter*innen der Klassen einmal im Monat gemeinsam mit der Vertrauenslehrerin, der Schulsozialarbeiterin und bei Bedarf der Schulleiterin besprochen und bearbeitet.

Anmeldetermine

- Montag, 06.10.2025 bis Donnerstag, 09.10.2025
 - 9.00 Uhr bis 13.00 Uhr
 - 14.00 Uhr bis 17.00 Uhr
- Die Anmeldung erfolgt nur mit Termin.
- Die Termine vergeben wir telefonisch oder per Mail:
 - ab dem 22.09.2025 in der Zeit von 8:30 Uhr bis 12:30 Uhr unter der Rufnummer 0221 - 492 010 80 oder claudia.schmitz@stadt-koeln.de
- Jeder bekommt einen Termin zur Anmeldung!
- Bitte haben Sie Geduld, wenn Sie nicht sofort durchkommen.

Anmeldung



Die Anmeldung findet im Sekretariat in der Mülheimer Freiheit 99 statt.

Zur Anmeldung bringen Sie bitte folgendes mit:

- **Anschreiben der Stadt Köln** (den beiliegenden Fragebogen bitte vorher ausfüllen und von beiden Erziehungsberechtigten unterschrieben)
- **Kann-Kinder** erhalten kein Schreiben; dieses füllen wir am Anmeldetag vor Ort aus.
- Ihren **Ausweis** und den Ausweis/die **Geburtsurkunde** des Kindes
- den **Impfpass** Ihres Kindes (Masernschutz)
- ein **Foto** (in Passbild-Größe) von Ihrem Kind
- ***Falls vorhanden:*** *Berichte von aktuell laufenden Therapien (FFZ, SPZ.... usw.) gerne auch Originale, Kopien fertigen wir dann hier in der Schule an.*
- und natürlich Ihr **Kind**

Aufnahme:

Anmeldung:

- Wir nehmen die Anmeldung von allen Kindern entgegen, die sich an unserer Schule anmelden möchten.

Aufnahmekriterien werden von der Schulleiterin festgelegt.

Die Aufnahmekriterien sind:

Berücksichtigung von Härtefällen

- außergewöhnliche, konkret individuelle Sondersituationen
- In der Person oder familiären, sozialen, pädagogischen Gefügen
- Kein Härtefall liegt vor bei: alleinerziehend/ Berufstätigkeit/ riskanter Schulweg aus Elternsicht/ Verwandte/ Erkrankung eines Elternteils

Geschwisterkinder, für die wir die nächstgelegene Schule sind

Schulweg, hier unter Berücksichtigung der Länge des Schulweges, für die wir die nächstgelegene Schule sind

- wird durch den Schulträger ermittelt

Geschwisterkinder, für die wir nicht die nächstgelegene Grundschule sind, können nur berücksichtigt werden, wenn es einen Überhang an Plätzen gibt. Da entscheidet auch der Schulweg (Länge des Schulweges).

Kinder, für die wir nicht die nächstgelegene Schule sind, d.h. wir stehen nicht auf dem Anschreiben der Stadt Köln als ihre nächstgelegene Grundschule, können wir bei der Aufnahme nur berücksichtigen, wenn noch Plätze frei sind und dann wird nur nach Schulweglänge entschieden.

Klassenbildung

Pro Klasse 26 Kinder

Unser Ziel:

eine möglichst heterogene, **bunte** Mischung in **allen** Klassen

- Mädchen und Jungen
- verschiedene Herkunftssprachen
- verschiedene Religionen
- breites Leistungsspektrum

Für die Klassenbildung

- nehmen wir keine Wünsche an, da uns das bei der Klassenbildung einschränkt
- achten wir nicht auf Kindergartenzugehörigkeit, da wir Kinder aus vielen verschiedenen Kindergärten aufnehmen.

Die Kinder finden hier schnell neue Freunde und treffen alte Freunde in der Pause und der OGS.

So geht es weiter:

- Ablehnungsbescheide und Mitteilung
Zweitwunschsichule voraussichtlich Mitte März 2026
- Aufnahmebescheide voraussichtlich Ende April 2026
- im Mai 2026 Schulspiel und Klassenzusammensetzung
- im Juni 2026 Kennenlern- Aktionen

Vom Kindergartenkind zum Schulkind

Ideen bis zum Schulstart





**Auf Wiedersehen
bei der
Schulanmeldung!**

**Vielen Dank für Ihre Aufmerksamkeit!
Sprechen Sie uns gerne an, wenn Sie
weitere Fragen haben.**